



苏州精创光学仪器有限公司

SUZHOU PTC OPTICAL INSTRUMENT CO.,LTD.

玻璃表面应力仪FSM-6000LE

玻璃表面应力仪是用于测量化学强化和物理强化玻璃的表面应力。通过让光沿着玻璃表面传播，根据光弹性技术测出其表面的应力以及应力层深度。本机带有电脑，能够减少测量者的误差也更便于测量数据的管理。

特点：

- 1.具有其他型号没有的唯一的测量方法(折射计光弹性分析原理)。
- 2.自动测量，因测试者造成的个人误差小。
- 3.能够用电脑保存数据，便于品质管理。
- 4.测试条件不佳的试料可以进行手动测量。
- 5.使用LED光源，使用寿命长，达到10,000小时（以前500小时）。
- 6.使用了玻璃校准片因此可将机器误差控制到最小。

参数：

测量范围：0-1000Mpa

测量精度： ± 20 Mpa

测量范围(应力层深度):0-200 μ m

精确度（应力层深度）： $\pm 5 \mu$ m

光源：专用LED 波长592 ± 2 nm

测量对象：化学强化玻璃 物理强化玻璃

测量形状：平板玻璃 10 \times 10mm 或以上

棱镜：S-LAL-10 ND=1.72

PC：专用（OS、测量软件 已安装

OS：Windows XP专业版

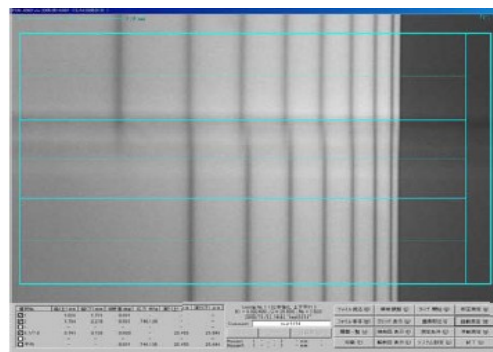
光源：FSM-LED590

电源：AC220V \pm 5V 5A

尺寸：300 \times 600 \times 250 (测量头) 重量：14KG

200 \times 400 \times 400 (PC) 重量：5KG

250 \times 400 \times 400 (监测器) 重量：3KG



A picture of measuring

地址：中国昆山市章基路 189 号科技创业基地 1 幢

<http://www.ptc1718.com.cn>

E-mail: ptc.cn@163.com

电话：0512- 57005488

传真：0512-57382780